

The cover is a vibrant yellow with a large, white, curved graphic element that resembles a stylized 'C' or a swoosh, starting from the top left and curving towards the bottom right. The paper shows signs of age and wear, including some small dark spots and a faint blue circular mark on the right side.

CECCATO

CATALOGO PARTI DI RICAMBIO MOTO 100 cc. 2 TEMPI

NORME DA SEGUIRE PER LE ORDINAZIONI DEI PEZZI DI RICAMBIO

INDICATE CHIARAMENTE :

- * Il quantitativo dei pezzi occorrenti
- * La denominazione del particolare
- * Il numero della tavola sulla quale si trova
- * Il numero di matricola della figura
- * Il numero del motore
- * Il mezzo di trasporto. Mancando questa indicazione la spedizione verrà effettuata col mezzo ritenuto più conveniente
- * Il nome e cognome del richiedente

**PER OGNI EVENTUALE PARTE
DI RICAMBIO ESIGETE
RICAMBI ORIGINALI CECCATO**

GOMME 



CECCATO

CATALOGO PARTI DI RICAMBIO MOTO CECCATO

100 cc. 2 TEMPI

CARATTERISTICHE GENERALI

MOTORE monocilindrico 2 tempi

ALESAGGIO e CORSA mm. 50x50

CILINDRATA: 100 cc.

RAPPORTO DI COMPRESSIONE 6:1

VELOCITA' 75 Km. ora circa

TRASMISSIONE a catena

CONSUMO 1 litro per 60 Km. (norme CUNA)

ACCENSIONE ed ILLUMINAZIONE volano magnetico

FARI anteriore e posteriore con deviatore sul manubrio a 3 luci

AVVISATORE acustico

LUBRIFICAZIONE a miscela 6% di olio

ALIMENTAZIONE a mezzo carburatore

CAMBIO in blocco a 3 velocità con preselettore e comando a pedale

FRIZIONE a dischi multipli in acciaio provvisti di materiale di attrito speciale, in bagno d'olio

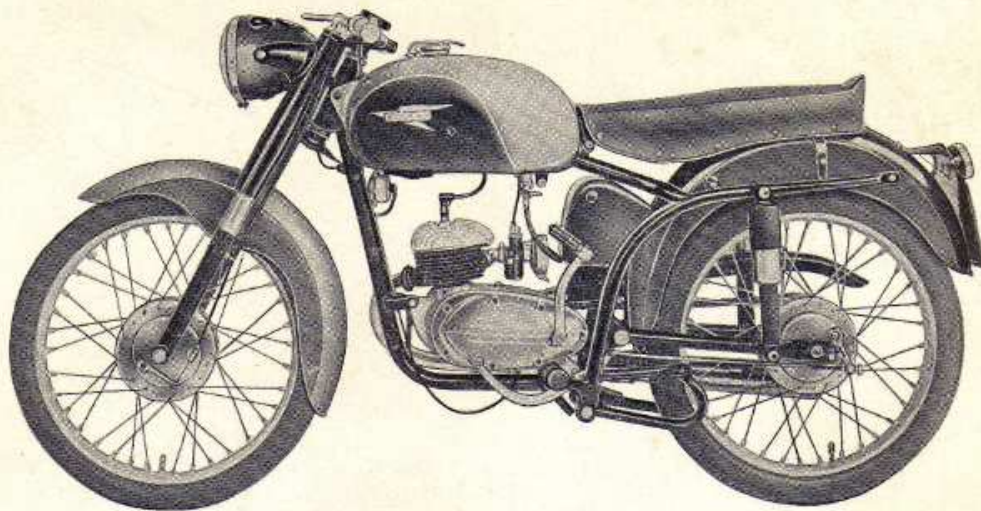
TELAIO a sospensione anteriore telescopica del tipo idraulico; sospensione posteriore con forcellone oscillante ed ammortizzatori telescopici idraulici

FRENI ad espansione su entrambe le ruote, azionati anteriormente con leva a mano, posteriormente a pedale

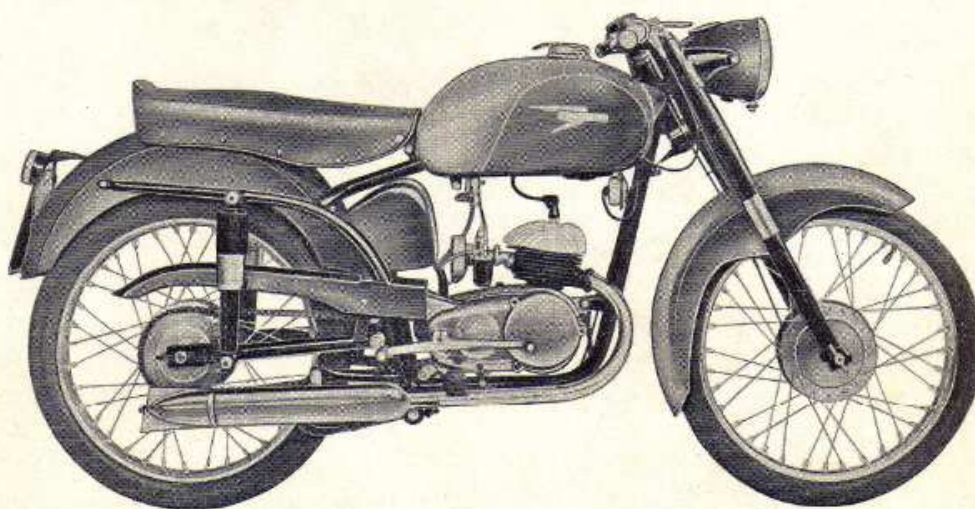
RUOTE a raggi per copertura posteriore da $19 \times 2\frac{1}{2}$ " scolpita; anteriore $19 \times 2\frac{1}{4}$ " rigata

CAPACITA' SERBATOIO litri 14 circa.

Tutte le caratteristiche rispondenti alla moto 100 cc. 2 T. sono raccolte in un LIBRETTO ISTRUZIONI PER L'USO E LA MANUTENZIONE DELLA MOTO.



100 cc. 2 T. TURISMO (Lato frizione)



100 cc. 2 T. TURISMO (Lato volano magnete)

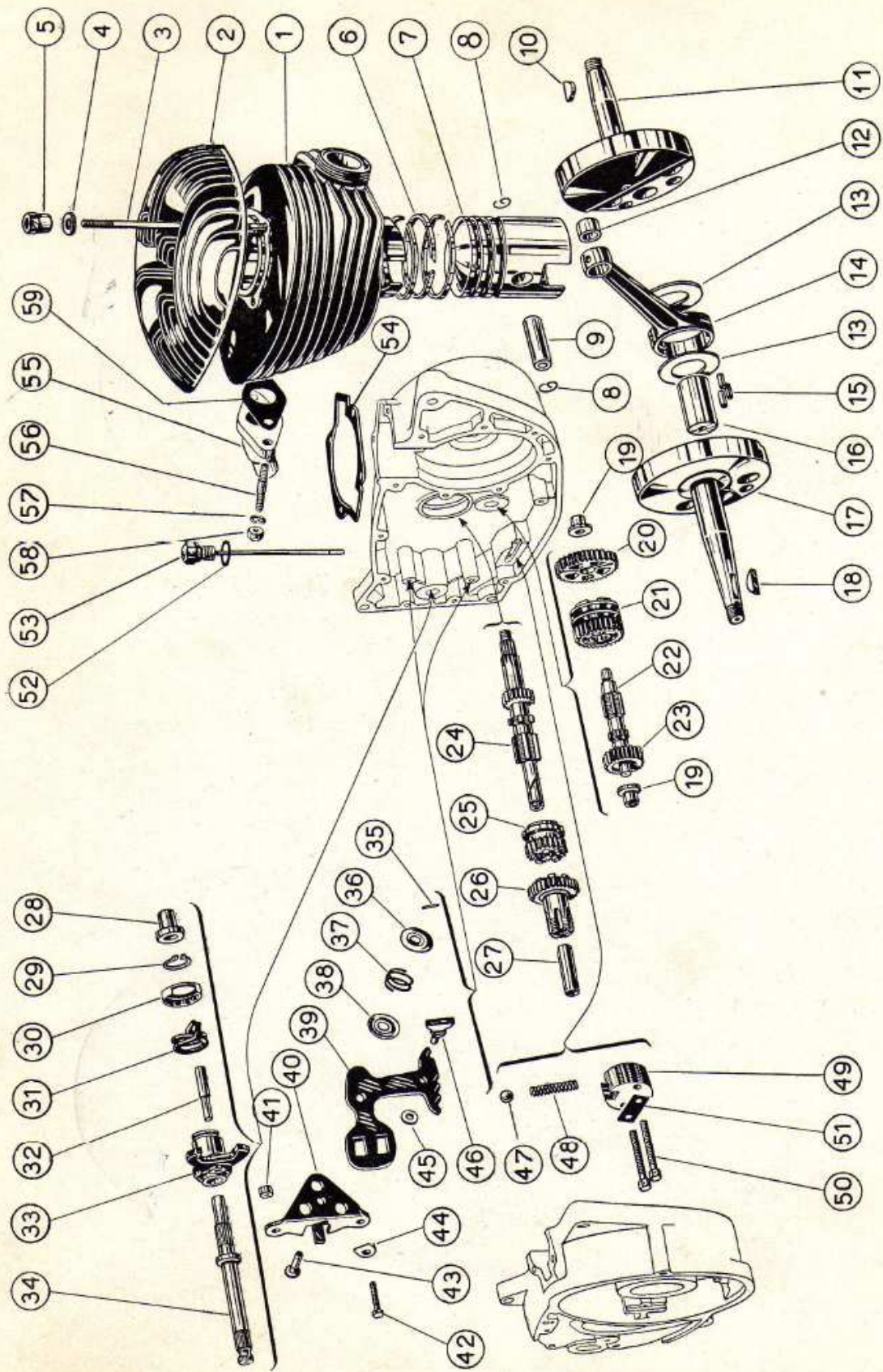


TAVOLA 1

TAVOLA N. 1

GRUPPO CILINDRO - CAMBIO - PRESELETTORE

N.	DENOMINAZIONE	PEZZI
1	Cilindro	1
2	Testa	1
3	Prigioniero testa e cilindro	4
4	Rondella per testa e cilindro	4
5	Dado per testa e cilindro	4
6	Anello elastico per pistone	3
7	Pistone	1
8	Anello ferma spinotto	2
9	Spinotto	1
10	Chiavetta per pignone motore	1
11	Semialbero lato pignone motore	1
12	Boccola per biella	1
13	Rondella di rasamento per biella	2
14	Biella	1
15	Rullino per biella	16
16	Perno accoppiamento albero motore	1
17	Semialbero lato volano magnetico	1
18	Chiavetta per volano magnetico	1
19	Boccola per albero secondario cambio	2
20	Ingranaggio 1 ^a velocità albero secondario	1
21	Ingranaggio 2 ^a velocità albero secondario	1
22	Albero secondario cambio	1
23	Ingranaggio rinvio cambio	1
24	Albero primario cambio	1
25	Ingranaggio 2 ^a velocità albero primario	1
26	Ingranaggio presa diretta	1
27	Boccola per ingranaggio presa diretta	1
28	Boccola per albero cambio su semicarterm lato frizione	1
29	Anello seeger	1
30	Scodellino ritenuta molla	1
31	Molla per forcella cambio	1
32	Spina fermo molla	1
33	Forcella cambio	1
34	Alberino comando cambio	1
35	Spina fermo molla preselettore	1
36	Scodellino ritenuta molla preselettore	1
37	Molla per preselettore	1
38	Scodellino appoggio molla preselettore	1

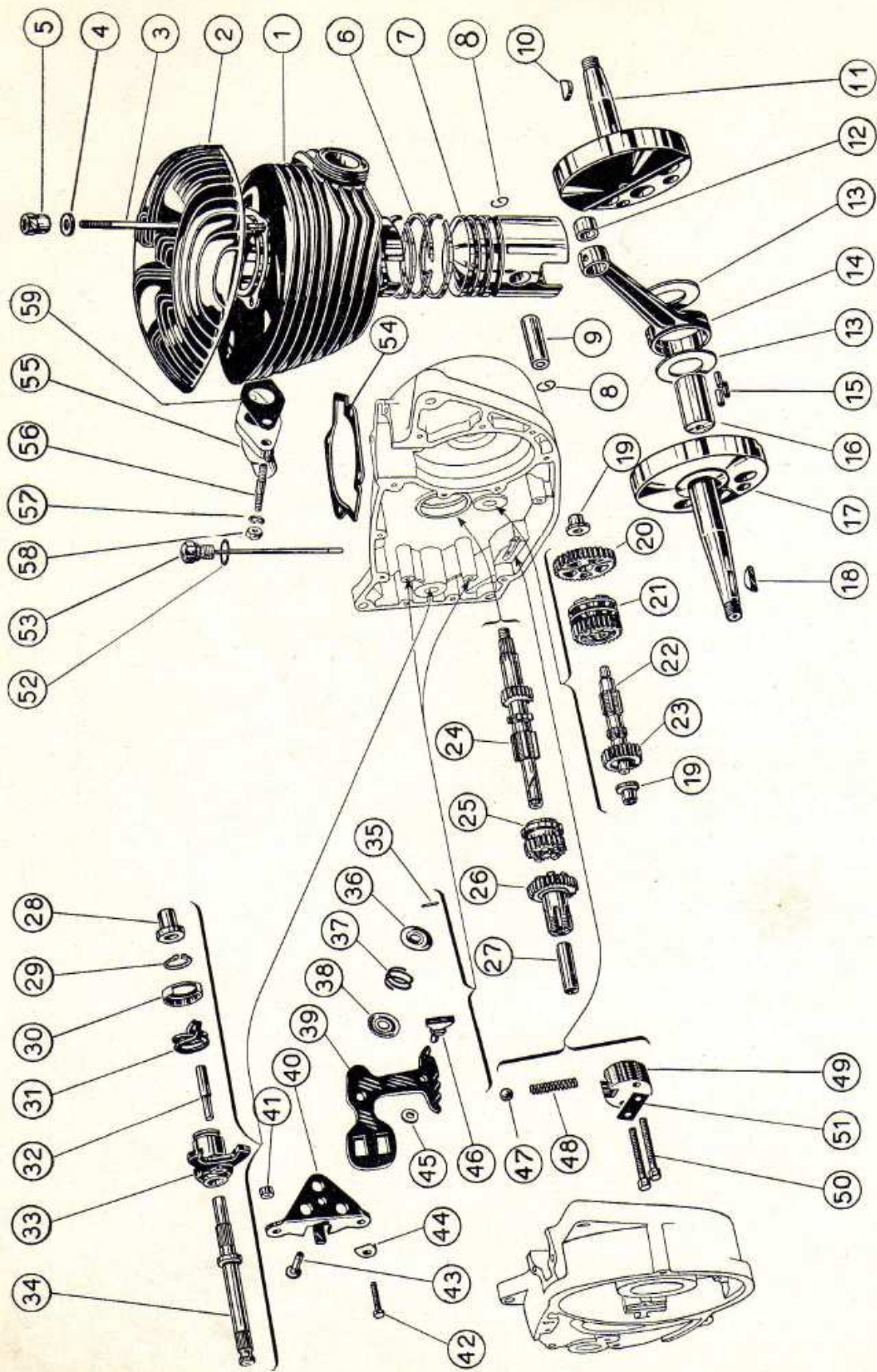


TAVOLA I

TAVOLA N. 1

GRUPPO CILINDRO - CAMBIO - PRESELETTORE

N.	DENOMINAZIONE	PEZZI
39	Settore dentato cambio	1
40	Squadretta porta settore	1
41	Cilindretto di rasamento squadretta porta settore	2
42	Vite fissaggio squadretta porta settore	2
43	Perno fissaggio settore dentato per cambio	1
44	Rondella speciale per fissaggio squadretta	2
45	Rondella per nasello sposta marce	1
46	Nasello sposta marce	1
47	Sfera	1
48	Molla porta sfera	1
49	Supporto porta molla e sfera	1
50	Vite fissaggio supporto porta molla	2
51	Piastrina di fermo	1
52	Guarnizione livello olio	1
53	Livello olio	1
54	Guarnizione per cilindro	1
55	Raccordo carburatore	1
56	Prigioniero per raccordo carburatore	2
57	Rondella grower per detto	2
58	Dado bloccaggio raccordo carburatore	2
59	Guarnizione per raccordo carburatore	1

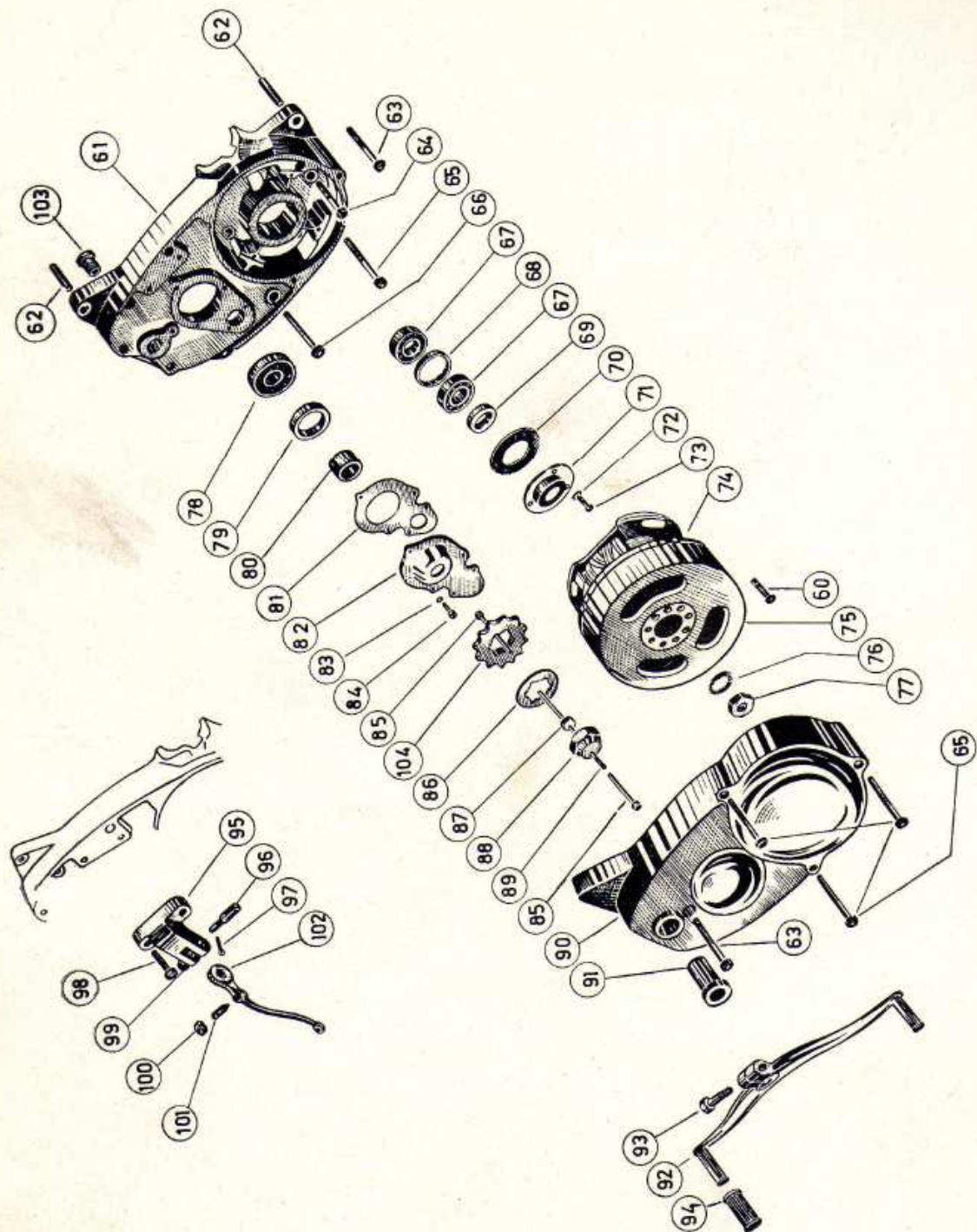


TAVOLA N. 2

TAVOLA N. 2

GRUPPO SEMICARTER LATO VOLANO

N.	DENOMINAZIONE	PEZZI
60	Vite fissaggio basetta volano	3
61	Semicarter lato volano magnetico	1
62	Spina di riferimento per carter	3
63	Vite per carter e coperchi	5
64	Vite per carter e coperchi	8
65	Vite per carter e coperchi	6
66	Vite per carte	9
67	Cuscinetto a una corona di sfere lato volano	2
68	Distanziale per cuscinetti	1
69	Anello di tenuta olio lato volano	1
70	Guarnizione per anello di tenuta	1
71	Supporto per anello di tenuta	1
72	Rondella per vite di fissaggio supporto	3
73	Vite fissaggio supporto	3
74	Parte fissa compl. di bobina, ruttore, condensatore, ingrassatore ecc.	1
75	Assieme parte rotante completa	1
76	Rondella dentellata \varnothing 12	1
77	Dado bloccaggio volano	1
78	Cuscinetto lato pignone trasmissione posteriore	1
79	Anello di tenuta olio lato pignone trasmissione	1
80	Distanziale pignone uscita cambio	1
81	Guarnizione per coperchio porta anello di tenuta	1
82	Coperchio porta anello tenuta pignone lato trasmissione	1
83	Rondella elastica	5
84	Vite fissaggio coperchio cuscinetto	5
85	Prolungamento laterale asta premi-frizione	2
86	Rondella per dado uscita cambio	1
87	Guarnizione tenuta olio per dado fermo pignone	1
88	Dado fermo pignone uscita cambio	1
89	Asta premi frizione	1
90	Coperchio carter lato volano magnetico	1
91	Boccola per albero comando cambio	1
92	Doppia leva per cambio	1
93	Vite fissaggio leva cambio	1
94	Poggiapiede per leva	2
95	Supporto leva frizione	1
96	Perno per leva frizione	1
97	Coppiglia per detto	1
98	Vite fissaggio supporto su semicarter	2
99	Rondella per spina perno leva frizione	1
100	Dado per prigioniero registro leva frizione	1
101	Prigioniero registro leva frizione	1
102	Leva frizione	1
103	Boccola per albero com. cambio su semicarter lato volano magnetico	1
104	Pignone uscita cambio	1

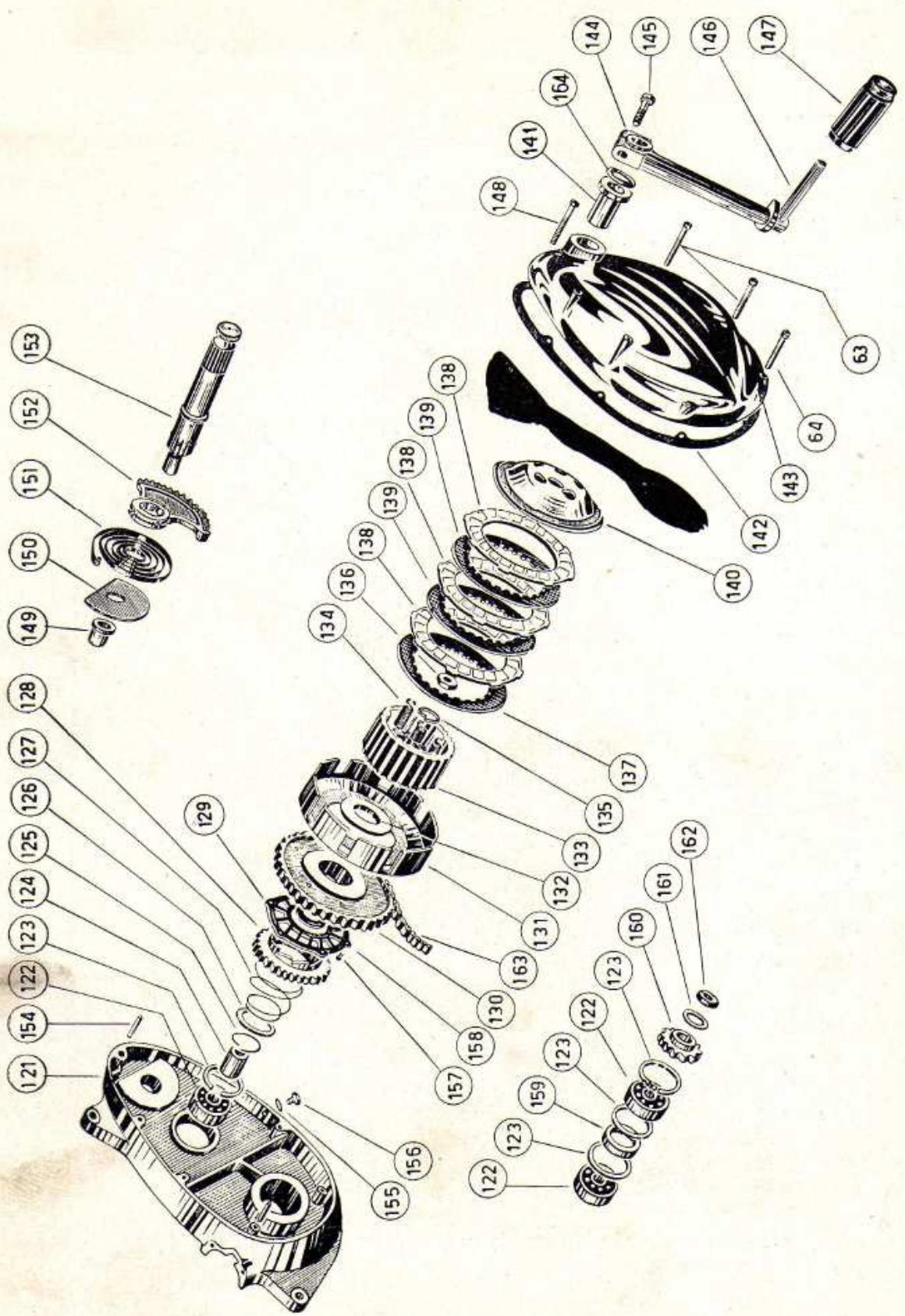


TAVOLA N. 3

TAVOLA N. 3

GRUPPO SEMICARTER LATO FRIZIONE

N.	DENOMINAZIONE	PEZZI
121	Semicarter lato frizione	1
122	Cuscinetto per frizione e pignone motore	3
123	Anello ferma cuscinetto ed anello tenuta olio	4
124	Boccola per pignone frizione	1
125	Anello fermo molla ingranaggio messa in moto	1
126	Rondella fermo molla conica per frizione	1
127	Molla conica per frizione	1
128	Ingranaggio messa in moto	1
129	Presa per messa in moto	1
130	Pignone frizione	1
131	Tamburo porta dischi	1
132	Rondella distanziale fra tamburo porta dischi e pignone frizione	1
133	Tamburo porta dischi - maschio	1
134	Molla di trazione	6
135	Rondella RDI sinistra \varnothing 12 per fermo frizione	1
136	Dado fermo frizione	1
137	Disco dentato per frizione	1
138	Disco frizione	3
139	Disco dentato per frizione	2
140	Spingi dischi	1
141	Boccola per alberino messa in moto	1
142	Guarnizione per coperchio lato frizione	1
143	Coperchio carter lato frizione	1
144	Leva messa in moto	1
145	Vite fissaggio leva messa in moto	1
146	Appoggio piede per leva	1
147	Pedanina per leva	1
148	Vite per coperchio	1
149	Boccola per alberino messa in moto	1
150	Rondella app. molla richiamo leva messa in moto	1
151	Molla richiamo leva messa in moto	1
152	Settore messa in moto	1
153	Alberino messa in moto	1
154	Spina di riferimento per coperchio e carter	2
155	Guarnizione tappo scarico olio	1
156	Tappo scarico olio	1
157	Ribattino	1
158	Rondella di rasamento pignone frizione	1
159	Anello di tenuta olio pignone motore	1
160	Pignone motore	1
161	Rondella dentata per dado ferma volano e pignone motore	2
162	Dado ferma volano e pignone motore	2
163	Catena di trasmissione albero motore e cambio	1
164	Anello di tenuta OR	1

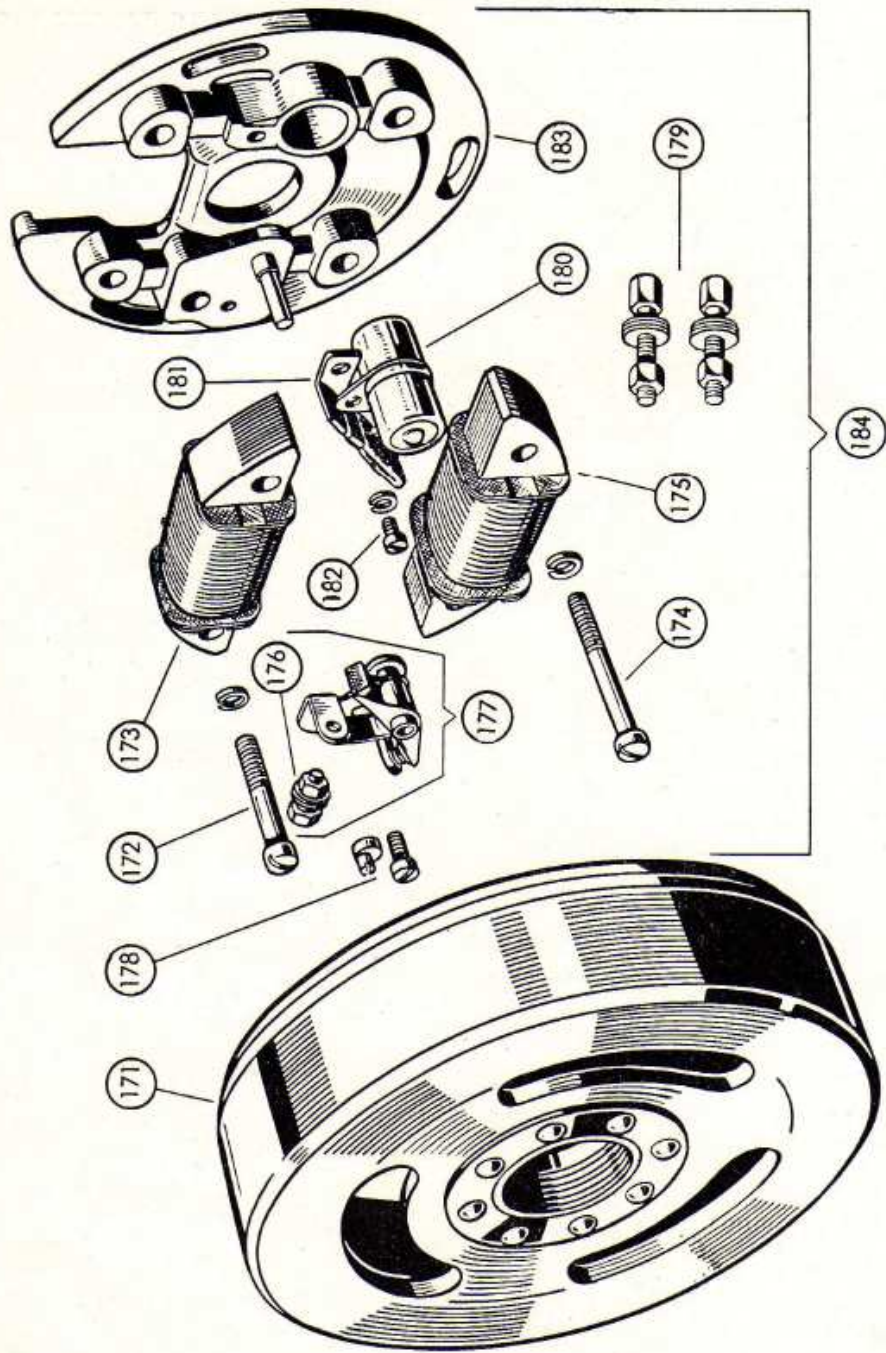
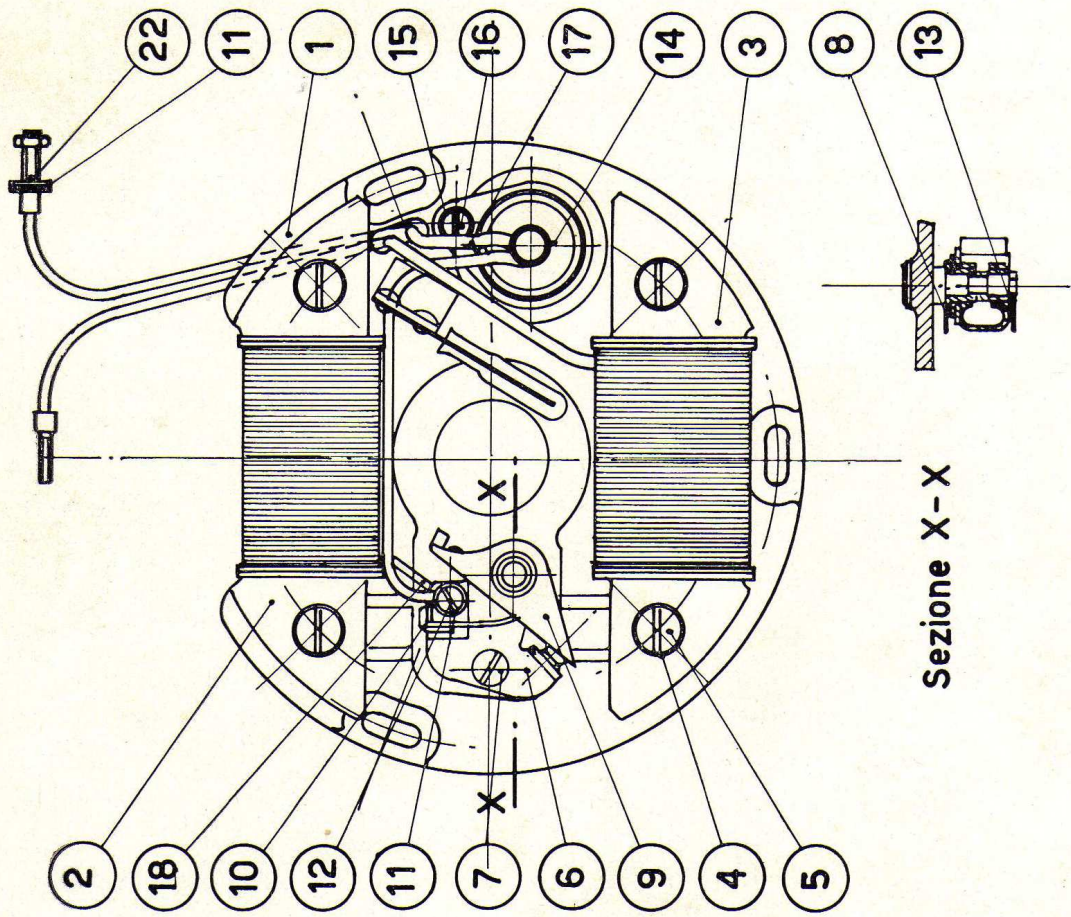


TAVOLA N. 4**GRUPPO VOLANO MAGNETICO - Tipo C E V**

N.	DENOMINAZIONE	PEZZI
171	Gruppo induttore	1
172	Viti e rondelle indotto A. T.	2
173	Indotto A. T.	1
174	Viti e rondelle indotto B. T.	2
175	Indotto B. T.	1
176	Rondelle e bullone presa corrente	1
177	Ruttore con presa corrente	1
178	Vite ed eccentrico ruttore	1
179	Viti massa volano	2
180	Condensatore	1
181	Ingrassatore	1
182	Vite e rondella ingrassatore	1
183	Basetta porta indotti	1
184	Gruppo indotti completo	1



Sezione X-X

TAVOLA N. 5**GRUPPO VOLANO MAGNETICO - Tipo MARELLI MVB12A**

N.	DENOMINAZIONE	PEZZI
1	Piastra con parti fisse	1
2	Indotto B. T. per accensione	1
3	Indotto B. T. per luce	1
4	Rosetta elastica	4
5	Vite	4
6	Squadretta	1
7	Vite	1
8	Rosetta	1
9	Martelletto completo	1
10	Blocchetto isolante	1
11	Rosetta elastica	3
12	Vite	1
13	Rosetta elastica	1
14	Condensatore	1
15	Rosetta elastica	1
16	Vite	1
17	Connessione	1
18	Connessione	1
22	Vite	2

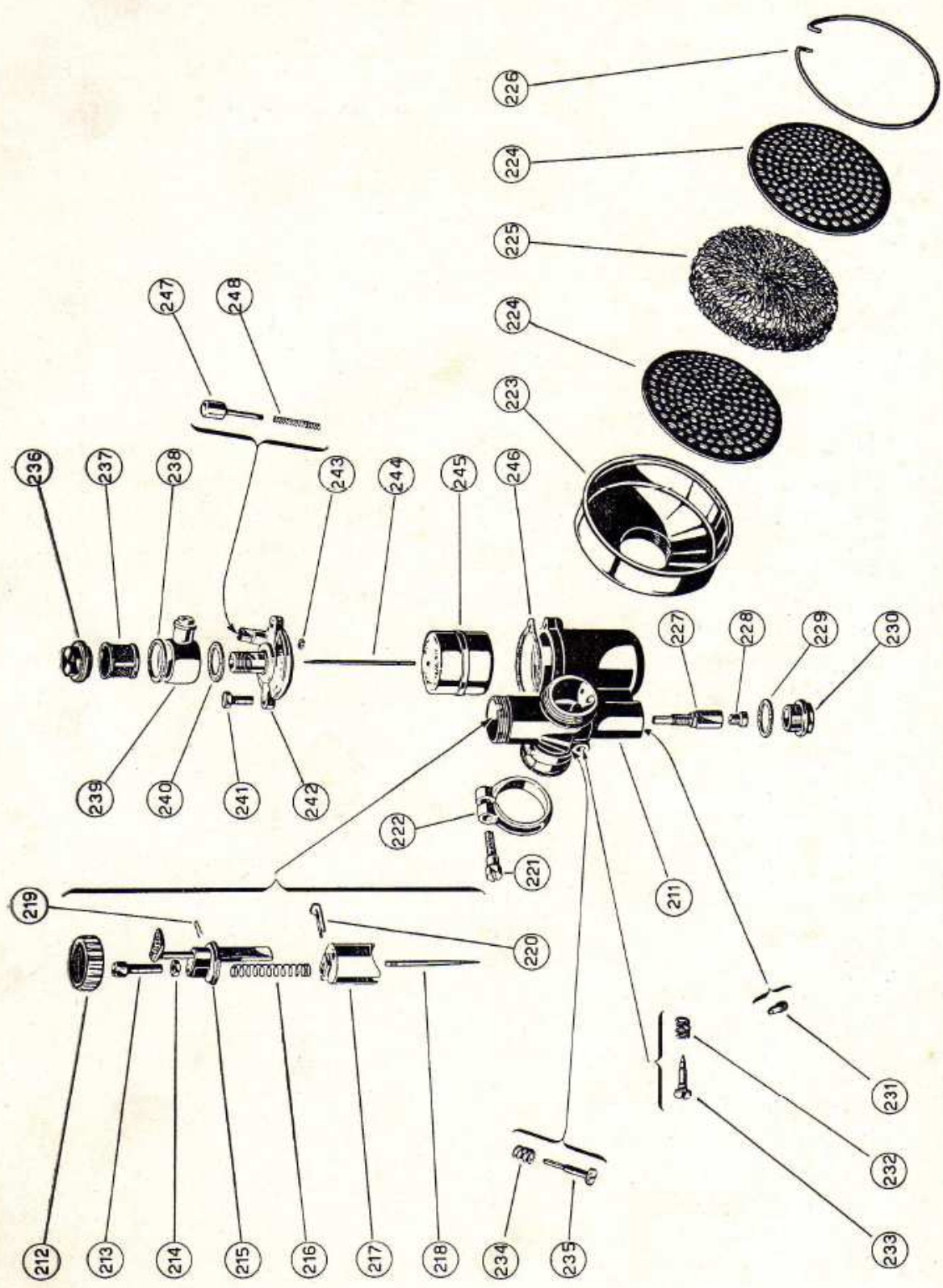


TAVOLA N. 6

TAVOLA N. 6

GRUPPO CARBURATORE - Tipo MA 16 DELL'ORTO

N.	DENOMINAZIONE	PEZZI
211	Corpo carburatore	1
212	Ghiera per coperchio camera miscela	1
213	Vite tendifilo	1
214	Controdado per vite tendifilo	1
215	Coperchio camera miscela completo di comando aria diretto	1
216	Molla per valvola gas	1
217	Valvola gas	1
218	Spillo conico	1
219	Pinzetta per regolo aria a comando diretto	1
220	Ancorina per spillo conico	1
221	Vite per anello serraglio manicotto	1
222	Anello serraglio manicotto	1
223	Cuffia epuratore diretto	1
224	Disco forato per epuratore diretto	2
225	Massa filtrante per epuratore diretto	1
226	Anello ritegno massa filtrante epuratore diretto	1
227	Polverizzatore porta getto	1
228	Getto massimo	1
229	Guarnizione per tappo getto massimo	1
230	Tappo per pozzetto getto massimo	1
231	Getto minimo	1
232	Molla per vite aria minimo	1
233	Vite regolazione aria minimo	1
234	Molla vite arresto valvola gas	1
235	Vite guida valvola gas	1
236	Tappo fissaggio pipetta	1
237	Filtro benzina	1
238	guarnizione per pipetta arrivo benzina	1
239	Pipetta arrivo benzina	1
240	Guarnizione inferiore per pipetta arrivo benzina	1
241	Vite fissaggio coperchio vaschetta	2
242	Coperchio vaschetta nudo	1
243	Anellino di ritegno per agitatore	1
244	Astina a cono	1
245	Galleggiante	1
146	Guarnizione per coperchio vaschetta	1
247	Agitatore	1
248	Molla per agitatore	1

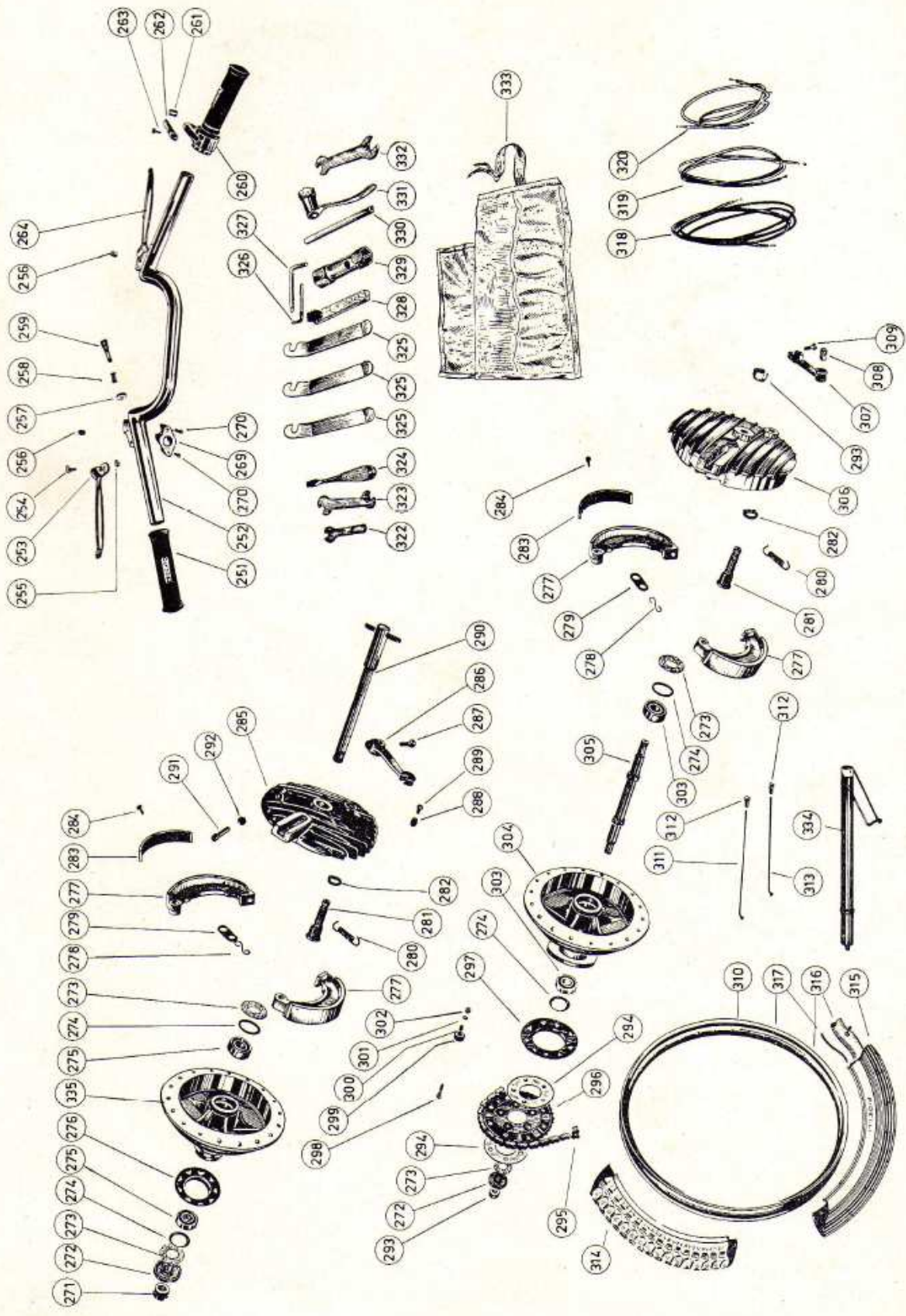


TAVOLA N. 7

TAVOLA N. 7

GRUPPO COMANDI RUOTE ED ACC. NORMALI

N.	DENOMINAZIONE	PEZZI
251	Manopola per manubrio	1
252	Manubrio	1
253	Leva sinistra manubrio frizione	1
254	Vite fissaggio leva	2
255	Dado per vite fissaggio leva	2
256	Serrafilo per manubrio	2
257	Dado per registro	2
258	Molla per registro	2
259	Registro comando frizione e freno anteriore	2
260	Comando gas	1
261	Serrafilo comando gas	1
262	Coperchietto	1
263	Vite per detto	1
264	Leva destra manubrio freno anteriore	1
269	Supporto deviatore luce con pulsante clacson	1
270	Vite fissaggio deviatore	2
271	Dado perno ruota anteriore	1
272	Copripolvere per ruote	2
273	Feltrino copripolvere	4
274	Anello paragrasso cuscinetto	4
275	Cuscinetto ruota anteriore	2
276	Corona destra attacco raggi ruota anteriore	1
277	Ceppo	4
278	Molla per fissaggio ceppo	2
279	Piastrina fissaggio ceppo	2
280	Molla richiamo ceppo	4
281	Camma sposta ceppi	2
282	Rondella camma	2
283	Ferodo per ceppo	4
284	Ribattino per ferodo	28
285	Coperchio portaceppi ruota anteriore	1
286	Leva comando camma ruota anteriore	1
287	Vite per detta	1
288	Capocorda per filo comando freno anteriore	1
289	Vite per detto	1
290	Perno ruota anteriore	1
291	Registro comando freno anteriore	1
292	Dado registro	1
293	Dado perno ruota posteriore	2
294	Dischi bloccaggio parastrappi	2
295	Catena con falsa maglia	1
296	Ingranaggio catena ruota posteriore	1

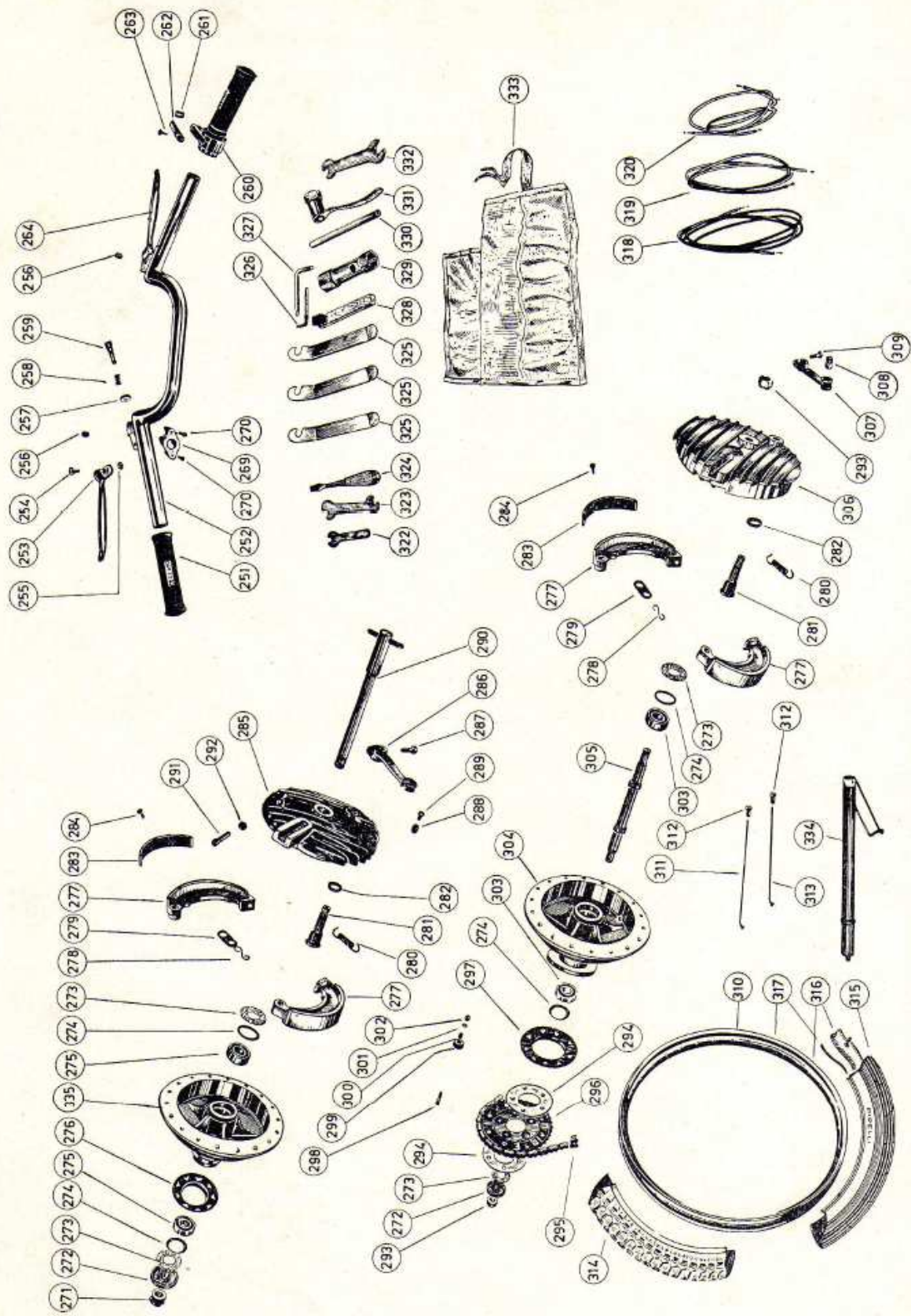


TAVOLA N. 7

TAVOLA N. 7

GRUPPO COMANDI RUOTE ED ACC. NORMALI

N.	DENOMINAZIONE	PEZZI
297	Corona destra attacco raggi ruota posteriore	1
298	Vite bloccaggio dischi parastrappi	5
299	Gommino parastrappi	5
300	Boccola per gommino	5
301	Rondella per vite	5
302	Dado per vite	5
303	Cuscinetto ruota posteriore	2
304	Mozzo ruota posteriore	1
305	Perno ruota posteriore	1
306	Coperchio porta ceppi ruota posteriore	1
307	Leva comando camma ruota posteriore	1
308	Barilotto per asta freno posteriore	1
309	Vite per leva	1
310	Cerchio per ruota	2
311	Raggio lungo per ruota anteriore e posteriore	36
312	Niples per raggi	72
313	Raggio corto per ruota anteriore e posteriore	36
314	Copertura scolpita ruota posteriore	1
315	Copertura rigata ruota anteriore	1
316	Camera d'aria	2
317	Fascia di protezione	2
318	Filo comando freno anteriore	1
319	Filo comando frizione	1
320	Filo comando gas	1
322	Chiave fissa da 8	1
323	Chiave fissa da 10-11	1
324	Cacciavite	1
325	Chiave per coperture	3
326	Chiave e cacciavite per vite cava esagonale da 4	1
327	Chiave per vite cava esagonale da 5-6	1
328	Spazzolino per candela	1
329	Chiave a tubo da 20-24	1
330	Perno per chiave a tubo	1
331	Chiave per candela	1
332	Chiave fissa da 14-16	1
333	Busta per attrezzi	1
334	Pompa per pneumatici	1
335	Mozzo ruota anteriore	1

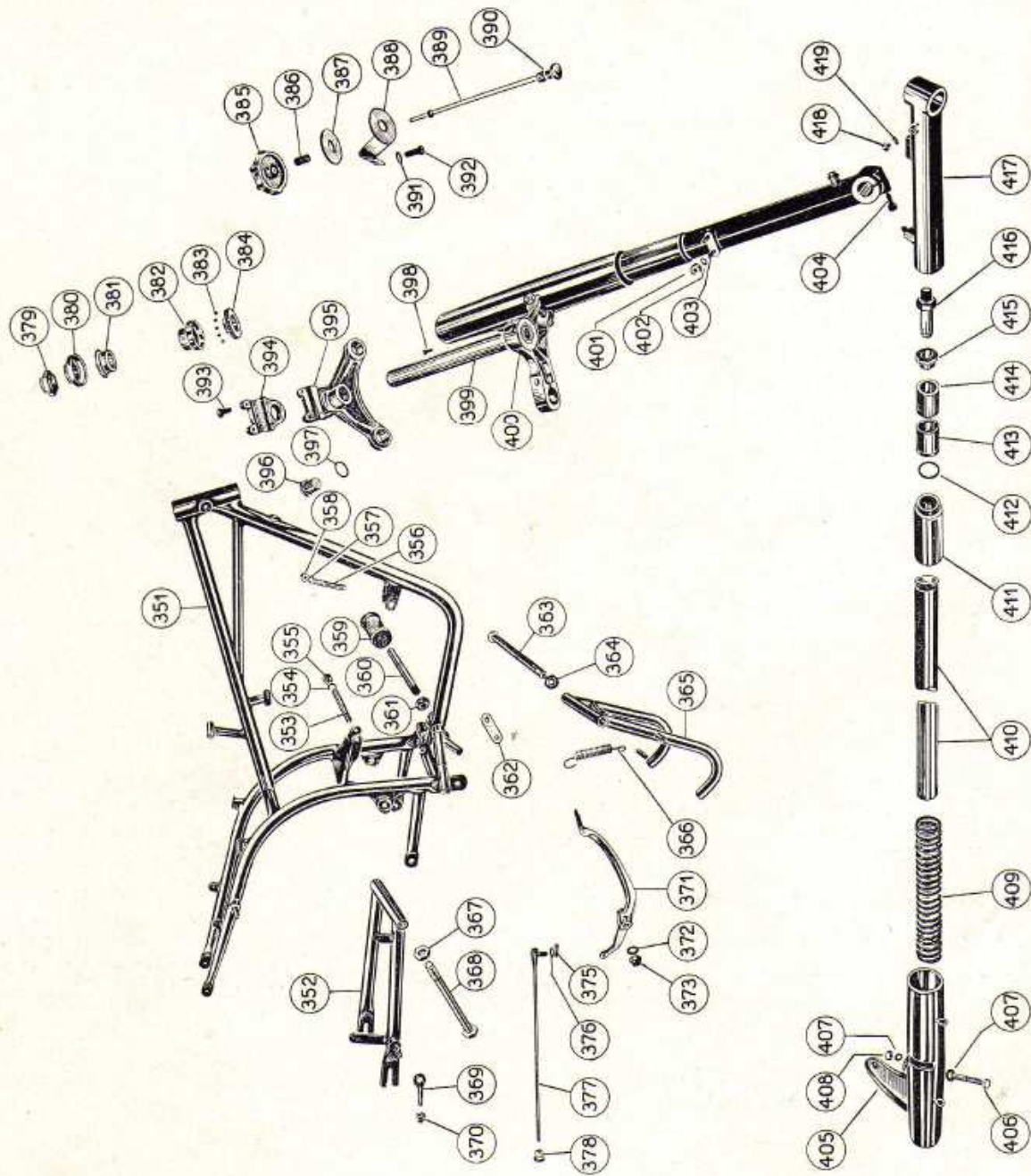


TAVOLA N. 8

TAVOLA N. 8

GRUPPO TELAIO E FORCELLA

N.	DENOMINAZIONE	PEZZI
351	Telaio	1
352	Forcellone posteriore oscillante	1
353	Prigioniero fissaggio posteriore motore	3
354	Rondella dentellata	6
355	Dado per prigioniero	6
356	Prigioniero fissaggio anteriore motore	1
357	Rondella dentellata	2
358	Dado per prigioniero	2
359	Poggiapiedi	2
360	Pedana	2
361	Controdado per pedana	2
362	Piastrina collegamento telaio motore	2
363	Vite fissaggio cavalletto	1
364	Dado vite fissaggio cavalletto	1
365	Cavalletto	1
366	Molla per cavalletto	1
367	Dado vite fissaggio forcellone posteriore	1
368	Vite fissaggio forcellone posteriore	1
369	Registro catena	2
370	Dado registro catena	2
371	Leva freno	1
372	Rondella perno freno	1
373	Dado perno freno	1
375	Coppiglia asta freno	1
376	Rondella asta freno	1
377	Asta freno	1
378	Pomello asta freno	1
379	Dado bloccaggio sterzo	1
380	Sede esterna superiore cuscinetto sterzo	1
381	Sede interna superiore cuscinetto sterzo	1
382	Sede esterna inferiore cuscinetto sterzo	1
383	Sfera per cuscinetto sterzo	44
384	Sede interna inferiore cuscinetto sterzo	1
385	Pomello ferma sterzo	1
386	Molla ferma sterzo	1
387	Rondella frizione ferma sterzo	1
388	Piastra ferma sterzo	1
389	Asta pomello ferma sterzo	1

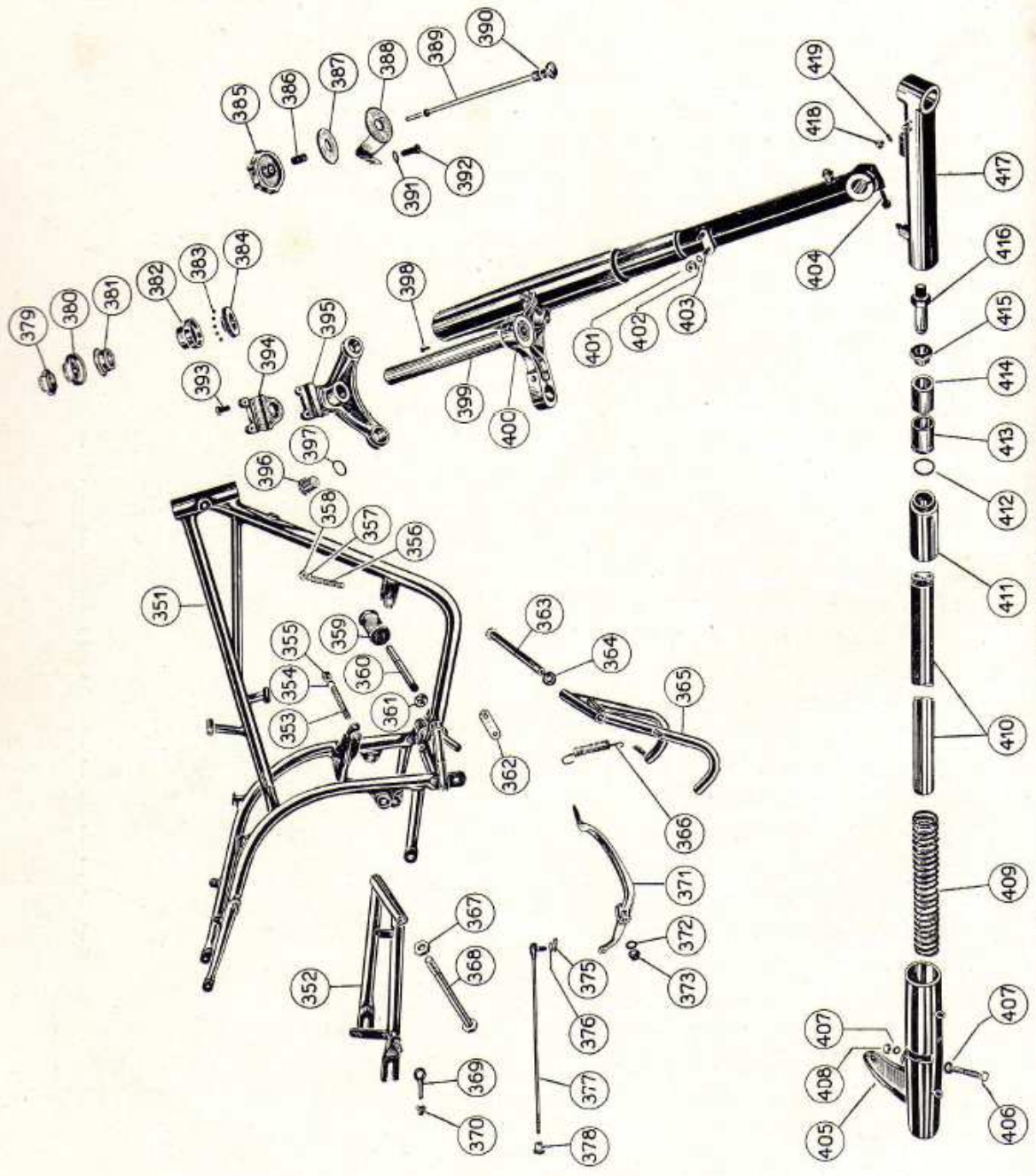


TAVOLA N. 8

TAVOLA N. 8

GRUPPO TELAIO E FORCELLA

N.	DENOMINAZIONE	PEZZI
390	Perno ferma sterzo	1
391	Rondella dentellata vite fissaggio piastra	1
392	Vite fissaggio piastra ferma sterzo	1
393	Vite fissaggio cappello e manubrio su testata	2
394	Cappello per testata	1
395	Testata	1
396	Vite tirata canna o tappo immissione olio	2
397	Rondella per vite	2
398	Vite bloccaggio perno ferma sterzo	1
399	Canna portante sterzo	1
400	Crociera	1
401	Dado per prigioniero fissaggio parafango anteriore	4
402	Rondella per dado	4
403	Prigioniero fissaggio parafango anteriore	4
404	Vite per gamba forcella telescopica	2
405	Fodero esterno (desto e sinistro)	2
406	Vite fissaggio crociera	2
407	Rondella per vite	4
408	Dado per vite	2
409	Molla portante	2
410	Canna portante	2
411	Foderino cromato	2
412	Anello arresto boccola superiore	2
413	Boccola superiore	2
414	Boccola inferiore	2
415	Vite bloccaggio fine corsa bronzine	2
416	Valvola freno idraulico	2
417	Gamba (destra e sinistra)	2
418	Tappo scarico olio	2
419	Rondella per tappo	2

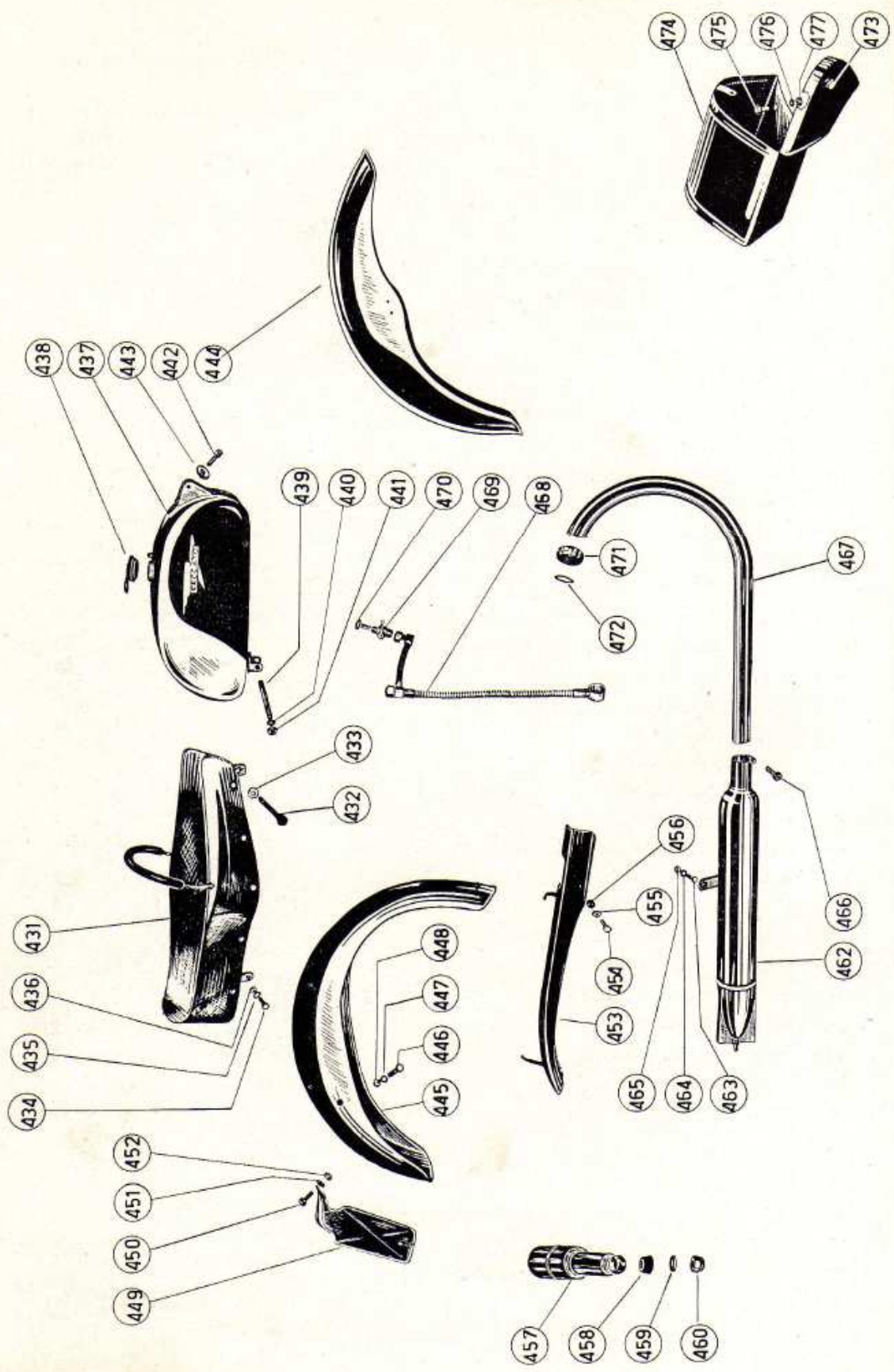


TAVOLA N. 9

GRUPPO TELAIO E SOSPENSIONE

N.	DENOMINAZIONE	PEZZI
431	Sellone	1
432	Vite fissaggio sellone al telaio	1
433	Dado per vite	1
434	Vite fissaggio posteriore sellone al telaio	2
435	Rondella dentellata	2
436	Dado per vite	2
437	Serbatoio	1
438	Tappo per serbatoio	1
439	Prigioniero fissaggio posteriore serbatoio	1
440	Rondella dentellata	2
441	Dado per prigioniero	2
442	Vite fissaggio anteriore serbatoio	2
443	Rondella in gomma	2
444	Parafango anteriore	1
445	Parafango posteriore	1
446	Vite fissaggio parafango posteriore	3
447	Rondella dentellata	3
448	Dado per vite	3
449	Portatarga	1
450	Vite fissaggio portatarga su parafango	3
451	Rondella dentellata	3
452	Dado per vite	3
453	Carter copricatena	1
454	Vite fissaggio carter copricatena al telaio	2
455	Rondella dentellata	2
456	Dado per vite	2
457	Ammortizzatore	2
458	Cuscinetto in gomma	4
459	Rondella per dado	4
460	Dado fissaggio ammortizzatore	4
462	Marmitta	1
463	Vite fissaggio marmitta al telaio	1
464	Rondella dentellata	1
465	Dado per vite	1
466	Vite fissaggio marmitta sul tubo di scarico	1
467	Tubo di scarico	1
468	Raccordo benzina carburatore serbatoio	1
469	Rubinetto benzina	2

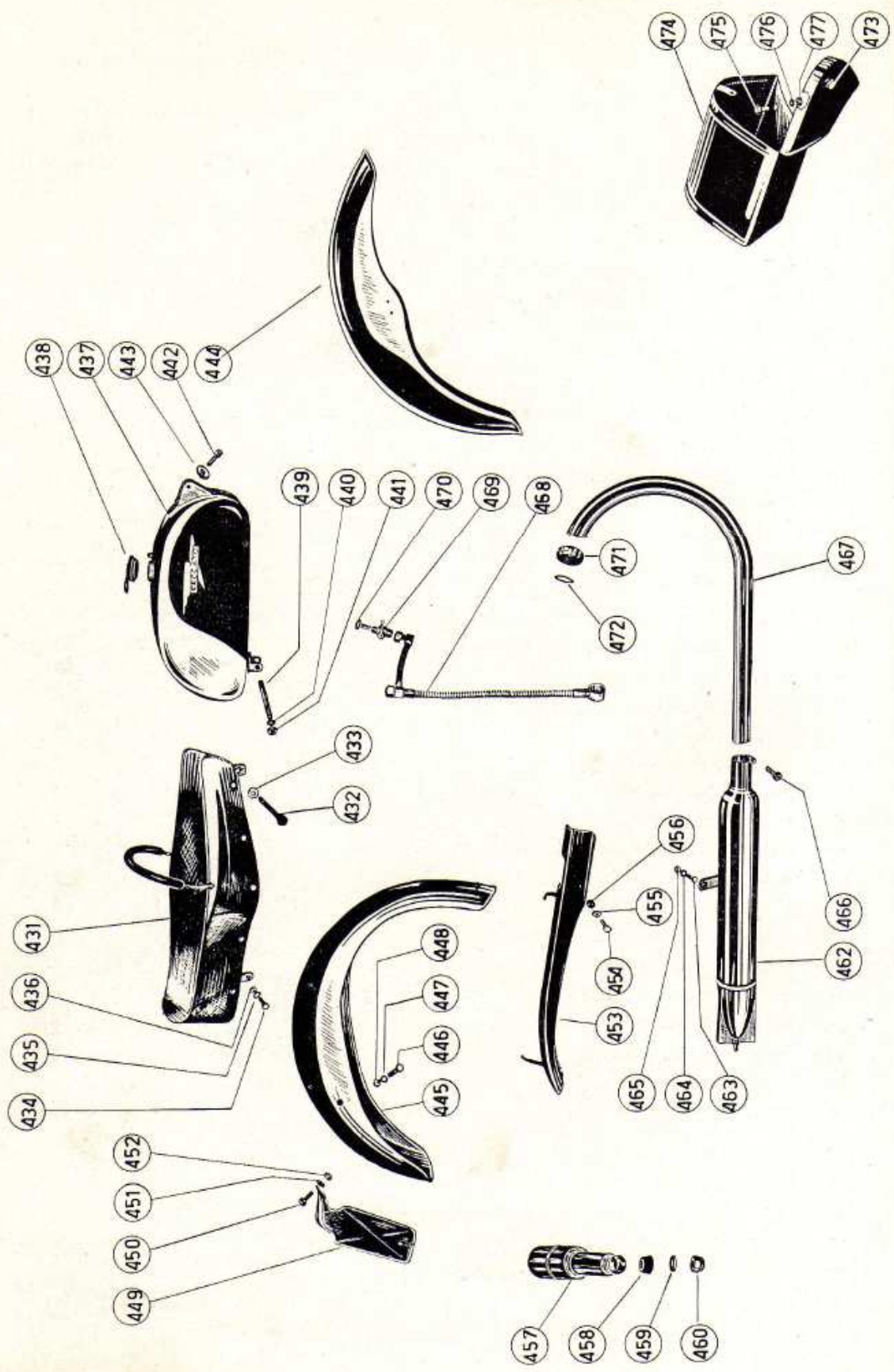


TAVOLA N. 9**GRUPPO TELAIO E SOSPENSIONE**

N.	DENOMINAZIONE	PEZZI
470	Rondella per guarnizione	2
471	Ghiera per tubo di scarico	1
472	Guarnizione per tubo di scarico	1
473	Pomello per borsetta	1
474	Borsetta porta attrezzi	1
475	Vite fissaggio borsetta	2
476	Rondella dentellata	2
477	Dado per vite	2

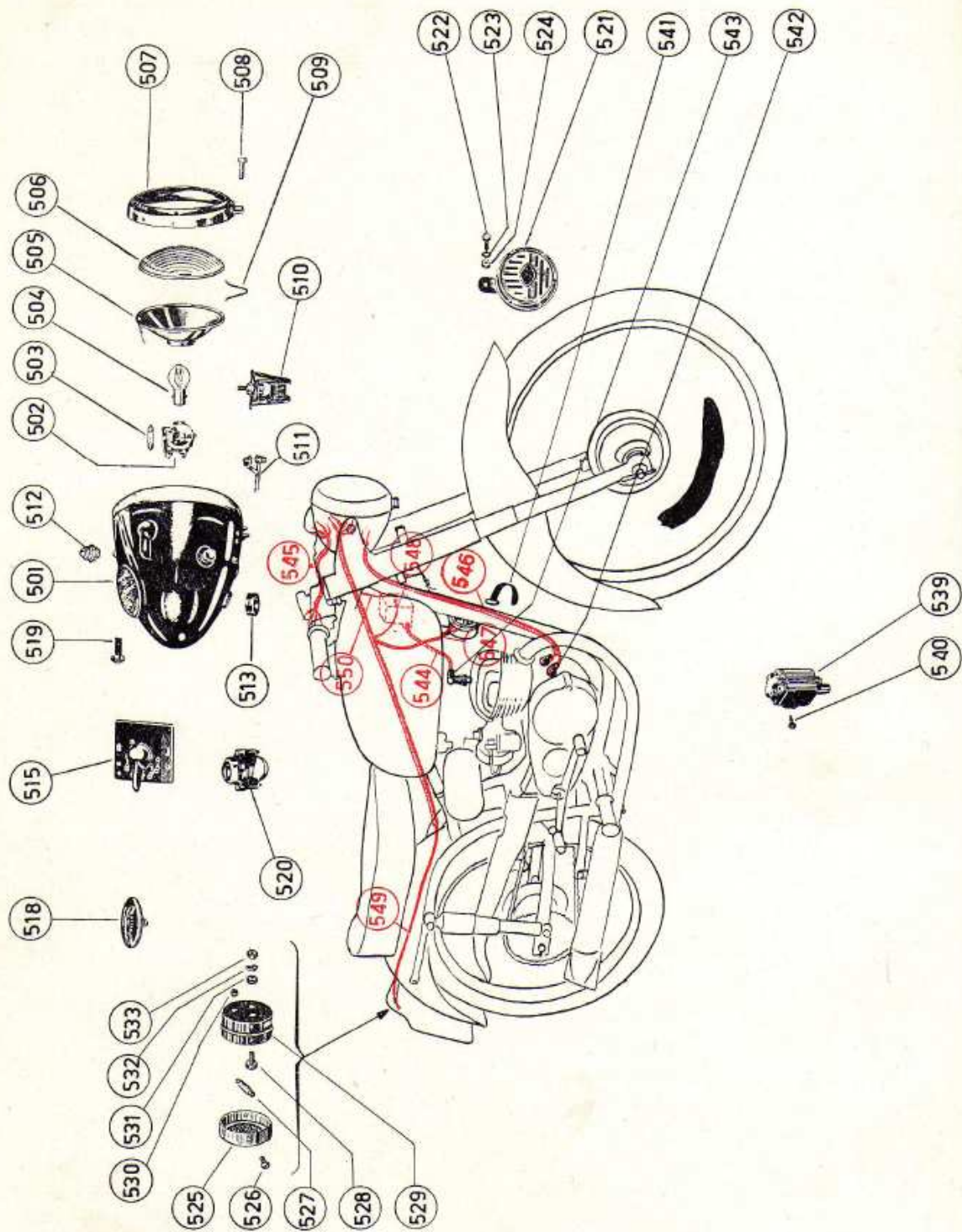


TAVOLA N. 10

TAVOLA N. 10

GRUPPO IMPIANTO ELETTRICO

N.	DENOMINAZIONE	PEZZI
501	Calotta per fanale anteriore	1
502	Portalampade con morsetti	1
503	Lampadina a siluro	1
504	Lampadina Bilux	1
505	Parabola argentata con gancio	1
506	Vetro	1
507	Ghiera cromata	1
508	Vite per ghiera	1
509	Molla ferma parabola	1
510	Bobina di impedenza	1
511	Pulsante massa completo	1
512	Ghiera con gemma rossa per spia	1
513	Passacavo tondo	1
515	Interruttore completo con manopola	1
518	Coperchietto per foro contachilometri	1
519	Bullone per fissaggio faro	2
520	Commutatore con pulsante	1
521	Clacson	1
522	Vite fissaggio clacson	1
523	Rondella dentellata	1
524	Dado per vite	1
525	Anello con vetro	1
526	Vite fissaggio anello su calotta	2
527	Lampada per fanalino posteriore	1
528	Vite fissaggio fanalino posteriore	2
529	Calotta fanalino posteriore	1
530	Anello protezione cavo	1
531	Dado per vite	2
532	Rondella elastica	2
533	Controdado per vite	2
539	Bobina	1
540	Vite fissaggio bobina	2
541	Fascetta	11
542	Cappellotto di protezione	3
543	Cappellotto di protezione per attacco candela	1
544	Collegamento bobina candela	1
545	Collegamento clacson morsettiera	1
546	Collegamento volano morsettiera	1
547	Collegamento clacson morsettiera	1
548	Collegamento bobina morsettiera	1
549	Collegamento fanalino posteriore morsettiera	1
550	Cavetto di massa bobina	1

TIPOGRAFIA RAG. G. SPEROTTO - VICENZA - APRILE 1958